

# Pokoj 28



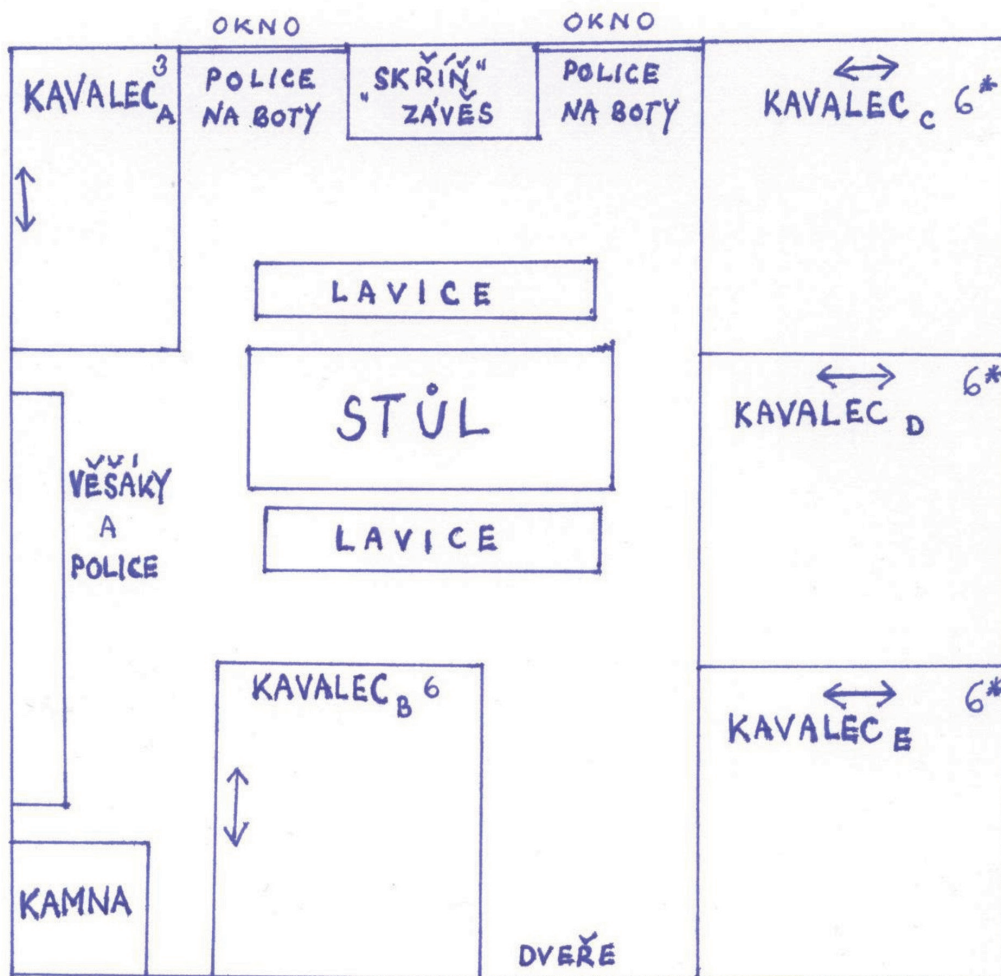
I. Vybavte si své nejoblíbenější místo v pokoji, kde spíte. Co na něm máte nejraději?



II.A. Do plánu pokoje 28 v ubytovně L 410 označte lůžko, které byste si vybrali jako nejvhodnější pro pobyt v Terezíně, zakreslete také lůžko, které byste považovali za nejméně vhodné. Palandy (zvané kavalce) v Terezíně se skládaly ze tří lůžek nad sebou.

Nákres je pořízen na základě vzpomínky Evy Landové (Merové).

Diskutujte se spolužáky o nejvhodnějším a nejméně vhodném prostoru pro lůžko.



\* NĚKDY I VÍCE

Z příkazu Vám oznamujeme, že dne 11. února máte odcestovati k pracovnímu nasazení v Terezíně.

Děti: Nežidovské děti nemohou býti vzaty ssebou. Tyto děti mohou zůstat v bytě v opatrování příbuzných nebo známých, nebo mohou býti dány k příbuzným nebo známým smíšeným manželstvím, nebo do veřejných sociálních institucí. Židovské děti musí být vzaty ssebou do Terezína.



Z příkazu Vám oznamujeme, že dne 11. února máte odcestovati k pracovnímu nasazení v Terezíně.

Děti: Nežidovské děti nemohou býti vzaty ssebou. Tyto děti mohou zůstat v bytě v opatrování příbuzných nebo známých, nebo mohou býti dány k příbuzným nebo známým smíšeným manželstvím, nebo do veřejných sociálních institucí. Židovské děti musí být vzaty ssebou do Terezína.

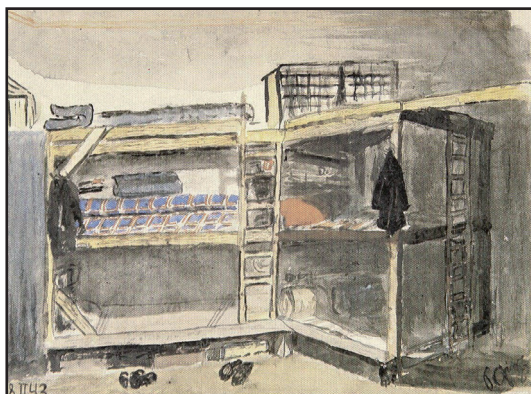
### II.B. Prohlédněte si několik dětských kreseb zachycujících terezínské ubytování:

Kreslení bylo v Terezíně pro děti dovoleno, byl ovšem nedostatek papíru i dalších kreslicích potřeb.

Jaké detaily obrázků vás zaujaly?

Čím si děti vylepšovaly své pokoje?

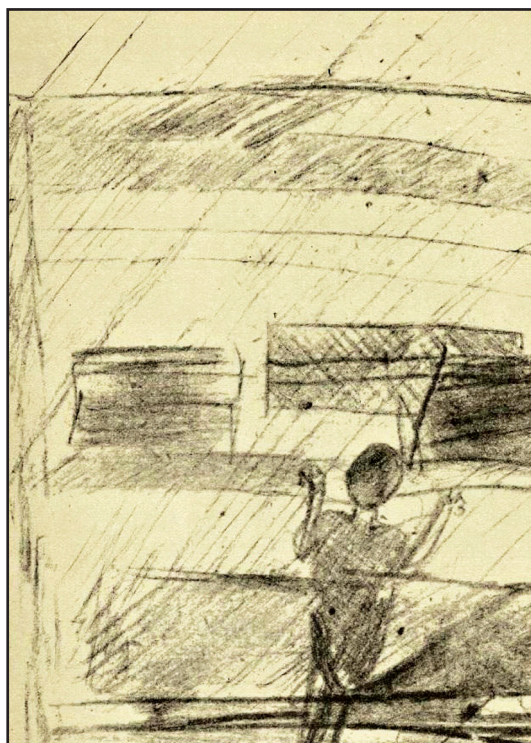
V čem se tyto pokoje liší od těch vašich doma?



Nakreslil Petr Ginz, narozen 1928, Terezínské ubytovny, 1943



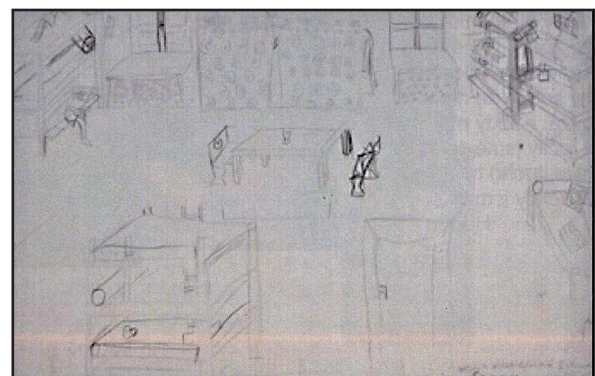
Nakreslila Helga Hošková, narozena 1929, Terezínská ubikace na L 410, 1943



Nakreslil Josef Novák, narozen 1931, Terezínská ubikace, 1943



Nakreslila Hana Grünfeldová, narozená 1935, Terezínská ubikace



Pokoj 28, nakreslila Maria Mühlsteinová

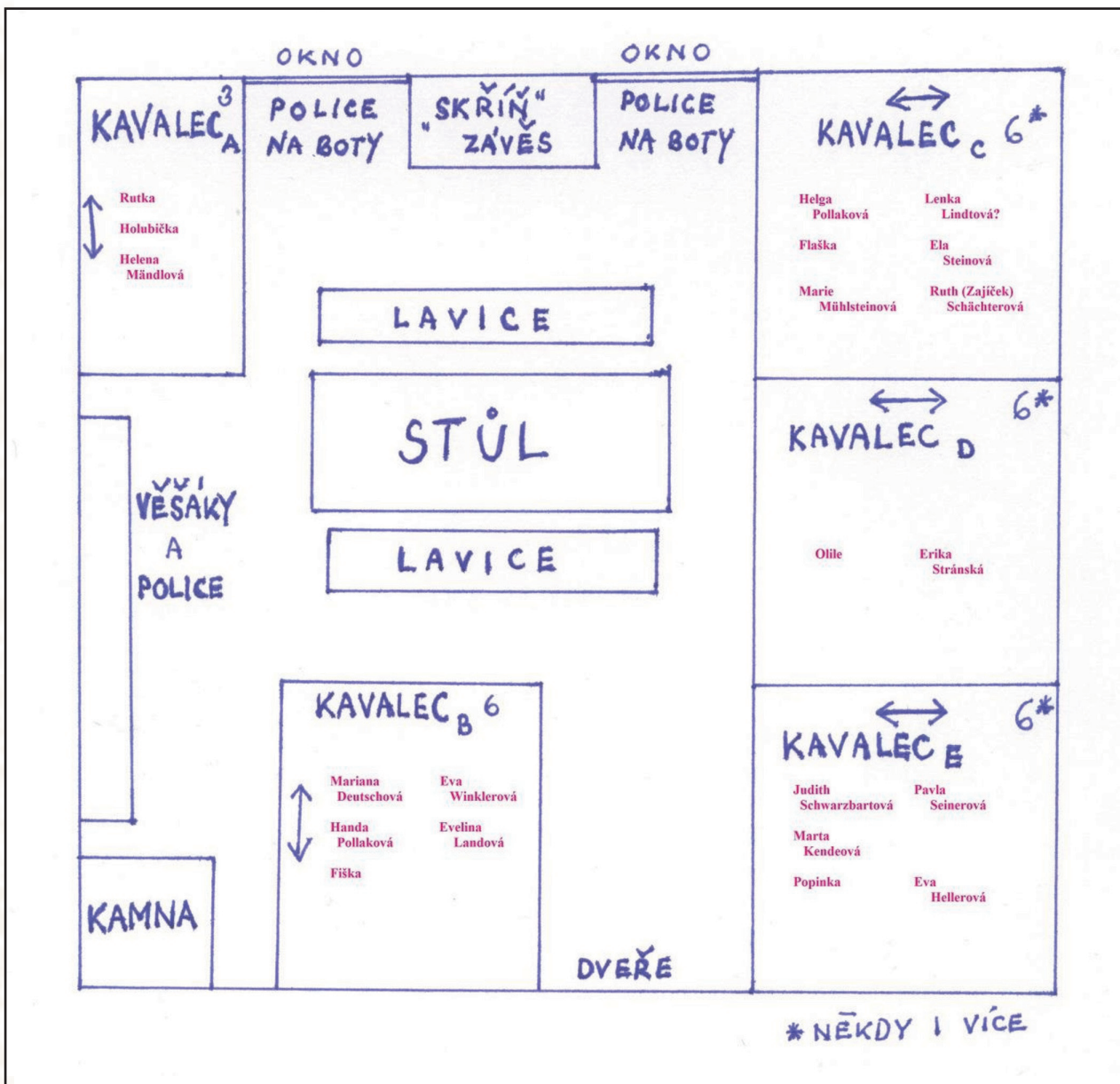
Z příkazu Vám oznamujeme, že dne 11. února máte odcestovati k pracovnímu nasazení v Terezíně. Děti: Nežidovské děti nemohou býti vzaty ssebou. Tyto děti mohou zůstat v bytě v opatrování příbuzných nebo známých, nebo mohou býti dány k příbuzným nebo známým manželstvím, nebo do veřejných sociálních institucí. Židovské děti musí být vzaty ssebou do Terezína.



III. Většina vězňů vzpomíná, že výhodná místa byla na trojpalandě (na kavalci) nahoře (tepleji, nepadal hmyz, soukromí) a u zdi, nejméně výhodná na trojpalandě uprostřed a u dveří. Vybrali byste si i teď stejné místo jako na začátku práce? Odpověď zdůvodněte a запиšte.

Dohleďte, kdo obýval kavalec, který jste si vybrali.

Nákres je pořízen na základě vzpomínky Evy Landové (Merové).





Z příkazu Vám oznamujeme, že dne 11. února máte odcestovati k pracovnímu nasazení v Terezíně.

Děti: Nežidovské děti nemohou býti vzaty s sebou. Tyto děti mohou zůstat v bytě v opatrování příbuzných nebo známých, nebo mohou býti dány k příbuzným nebo známým smíšeným manželstvím, nebo do veřejných sociálních institucí. Židovské děti musí být vzaty s sebou do Terezína.



#### IV. Domácí zadání

Nalezněte k přezdívkám správná jména (viz druhý sloupec) a sestavte do správné tabulky:

Přezdívka	Jméno	Poznámka
Fiška	Anna Flachová	
Flaška	Eva Fischlová	
Holubička	Evelina Landová	
Olile	Hana Epsteinová	
Popinka	Olga Löwyová	
Rutka	Rut Popperová	
	Ruth Gutmannová	

Na [www.holocaust.cz](http://www.holocaust.cz) nebo na [www.yadvashem.org](http://www.yadvashem.org) nebo v Terezínské pamětní knize vyhledejte, kdy do Terezína přišly tyto dívky z pokoje 28 a jejich další osudy: Porovnejte své výsledky. Některá jména jste v uvedených zdrojích nenašli. Navrhněte vysvětlení.

Porovnejte s kalendářem pokoje 28 o pobytu dívek v Terezíně.